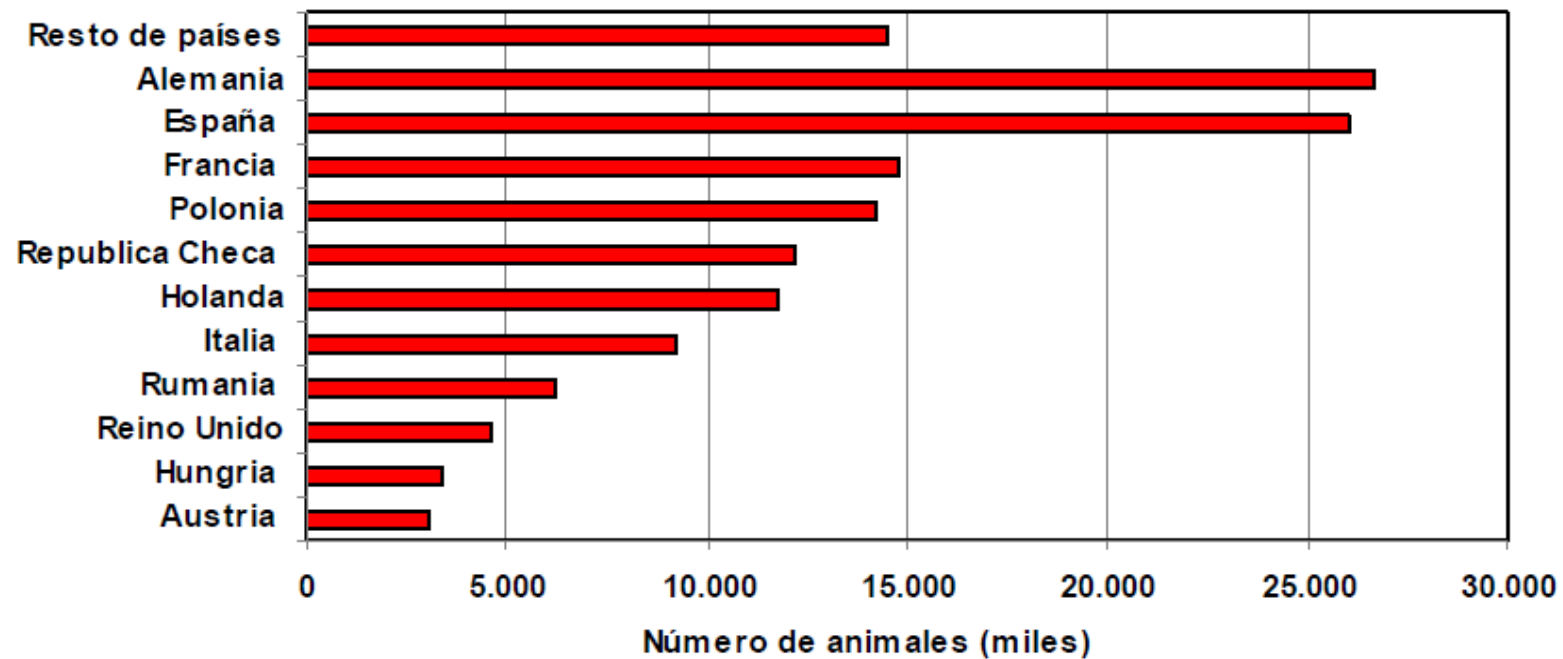


Estructura productiva de las explotaciones porcinas y principales programa sanitarios en la CA de Aragón

Departamento de Agricultura y
Alimentación
Dirección General de Alimentación
Ramón Iglesias Castellarnau
Junio 2010

1. Marco europeo

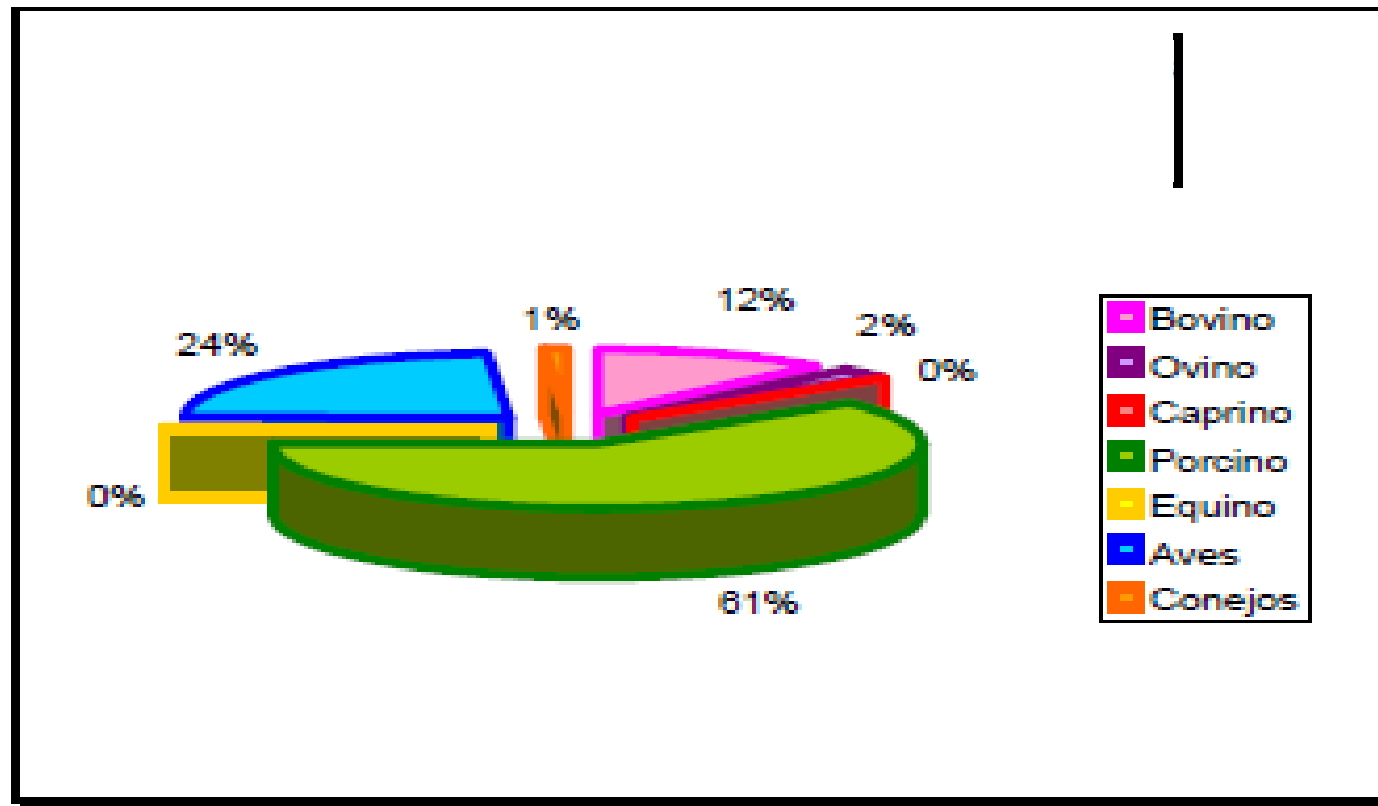
Censo ganado porcino UE-27. Diciembre 2008



2. Evolución censos y pesos canal de animales sacrificados

Año	Censo	Animales sacrificio	Peso canal (Tm)	% variación animales (sacrificados)
1991	17.246.892	24.345.132	1.916.439	--
2006	26.218.706	39.276.972	3.235.241	+ 61,13 %
2007	26.061.232	41.488.545	3.439.442	+ 5,63 %
2008	26.025.672	41.395.592	3.451.833	- 0,22 %
2009	25.817.640	38.758.432	3.235.016	- 6,37 %

3. Distribución de kgs. de peso de animales sacrificados en 2008



4. Efectivos ganado porcino diciembre 2008 por CCAA

CA	reproductoras	Cebos 20 a 100 kgs	Total	%
Cataluña	565.756	4.166.512	4.732.268	25,1
Aragón	468.032	3.413.266	3.881.298	20,6
Castilla-LE	403.802	2.118.465	2.522.267	13,4
Andalucía	213.576	1.683.632	1.897.208	10,1
Resto	880.081	4.954.831	5.834.912	30,9
Total	2.531.247	16.336.706	18.867.953	100

5. Consumo de carne kg/hab en hogares en 2007

Castilla y León	66,10
Aragón	60,90
Navarra	60,00
Cataluña	57,70
Asturias	55,70
Murcia	38,30
Media España	50,50

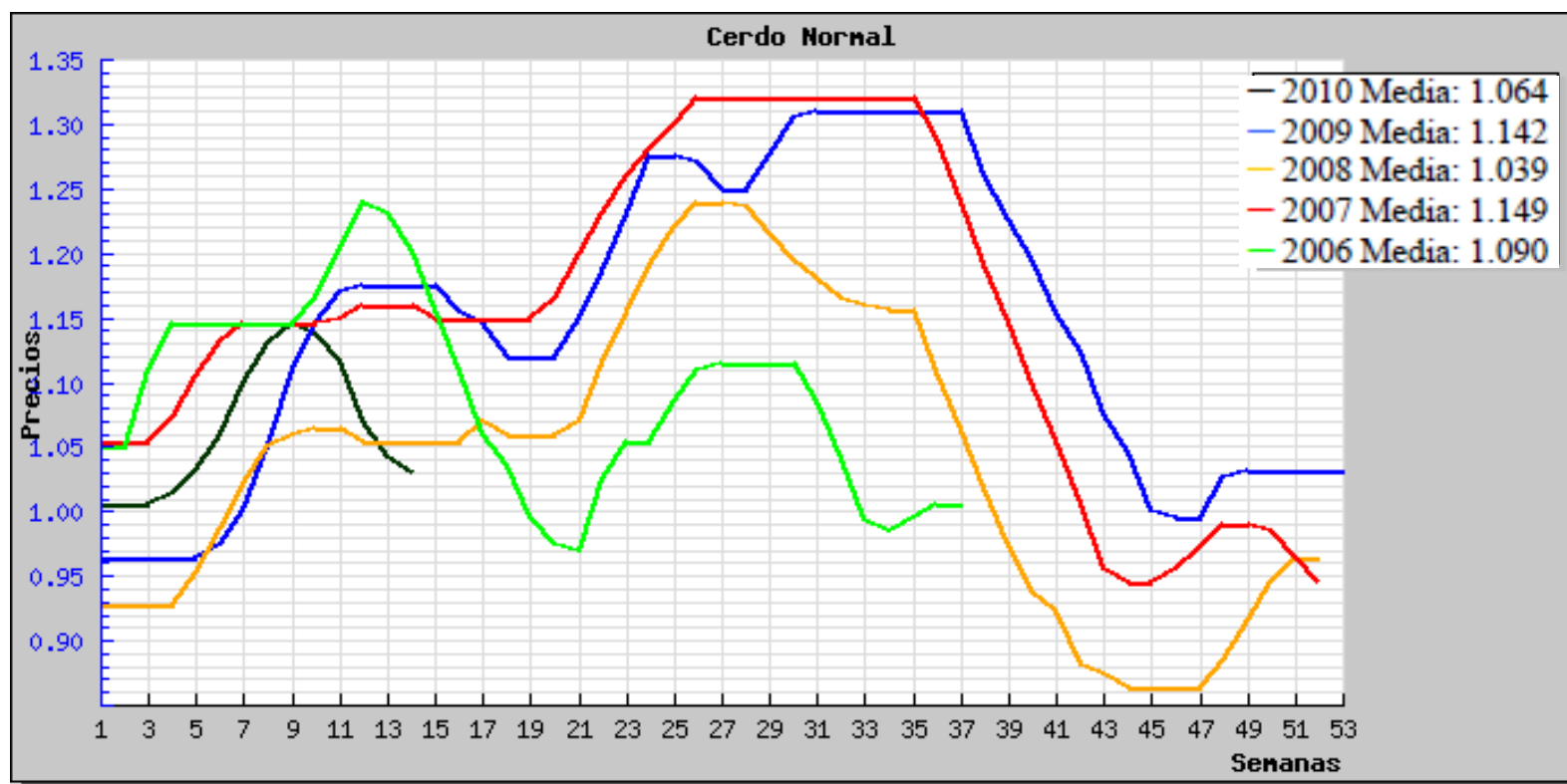
6. Distribución del consumo en hogares en 2007

ESPECIE	AÑO 2007	% SOBRE FRESCAS
Pollo	12,77	33,00
Cerdo	11,36	29,40
Vacuno	7,24	18,70
Ovino	2,69	6,90
Otras frescas	4,6	12,00
Congeladas	0,85	TOTAL 100,00
Transformadas	10,96	
TOTAL	50,47	
TOTAL CONSUMO FUERA + HOGARES	62,3	
CONSUMO CARNE DE CERDO 2008-2009	-2%	

7. Exportaciones

Año	% de la producción	Millones de Tm	Disponible en mercado interior
2007	29%	0,99	2,45
2008	35%	1,21	2,24
2009	38%	1,23	2,00

8. Evolución de precios porcino



Porcino en la CA de Aragón



9. Evolución nº explotaciones y animales en la CA de Aragón

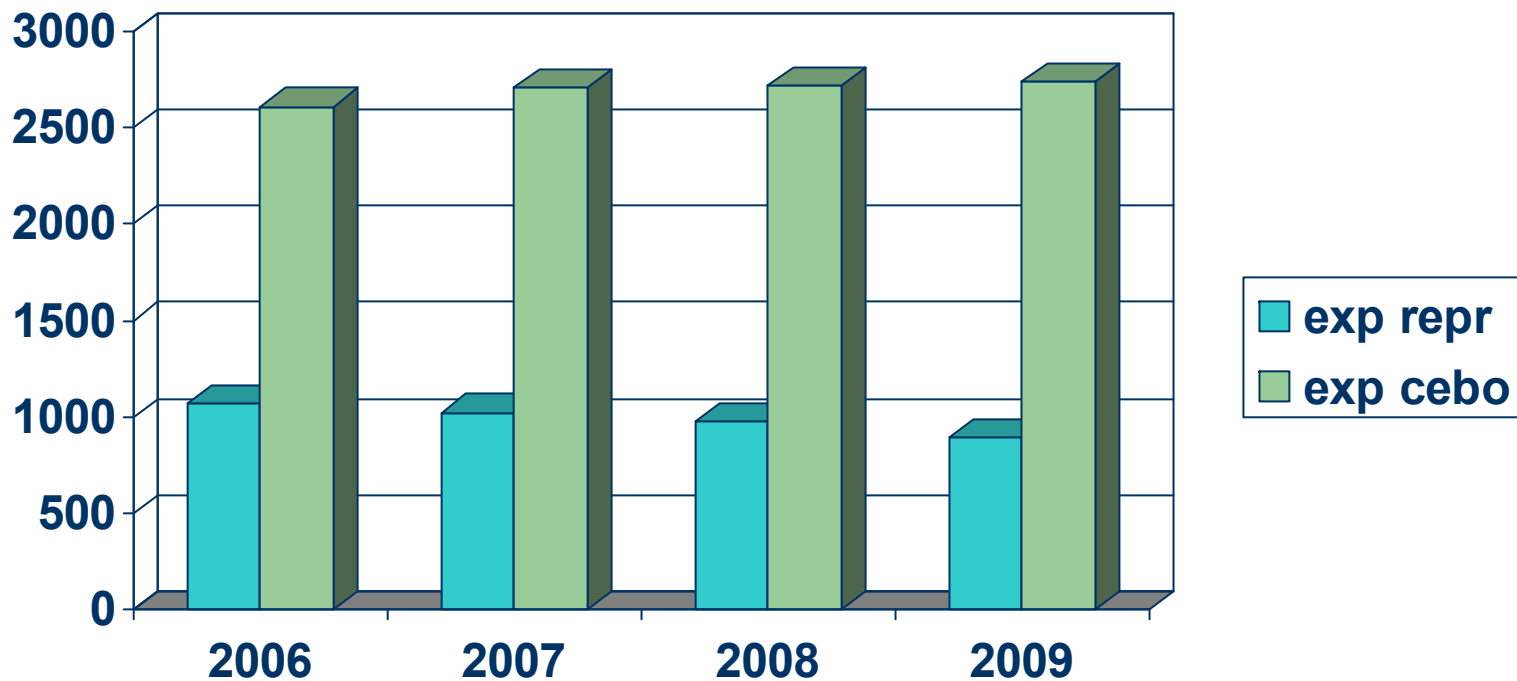
EXPLOTACIONES

PROVINCIAS	2006		2007		2008		2009	
	Reproductores	Cebo	Reproductores	Cebo	Reproductores	Cebo	Reproductores	Cebo
HUESCA	389	1.351	392	1.412	378	1.410	321	1.445
TERUAL	304	497	288	514	252	517	241	511
ZARAGOZA	375	759	343	782	346	793	329	782
TOTAL	1.068	2.607	1.023	2.708	976	2.720	891	2.738
TOTAL EXPL.	3.675		3.731		3.696		3.629	

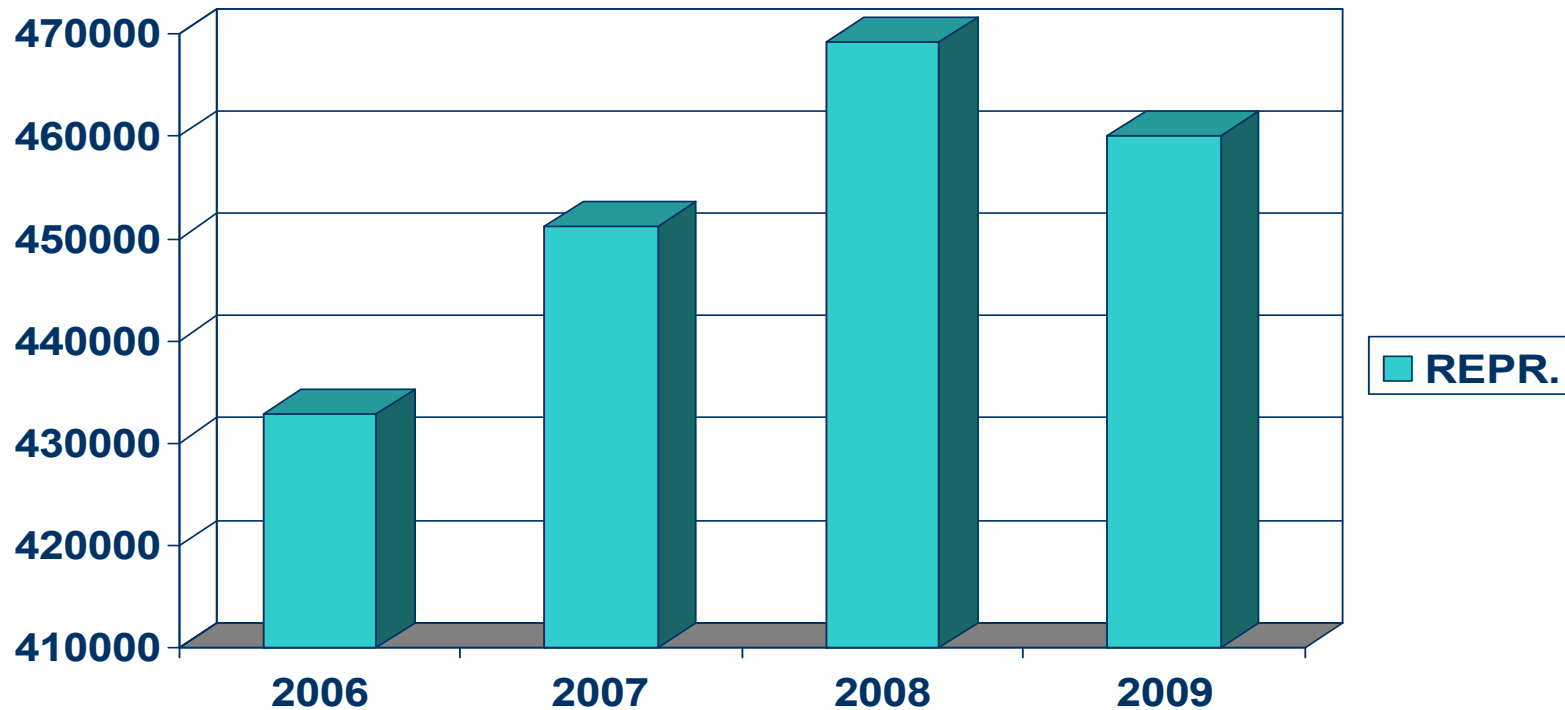
ANIMALES

PROVINCIAS	2006		2007		2008		2009	
	Reproductores	Cebo	Reproductores	Cebo	Reproductores	Cebo	Reproductores	Cebo
HUESCA	151.523	4.171.720	162.717	4.430.054	169.008	4.681.254	162.366	4.831.910
TERUEL	72.373	1.205.294	74.161	1.245.574	70.170	1.335.970	68.229	1.356.344
ZARAGFOZA	208.959	2.733.378	214.269	2.932.722	229.996	3.040.200	229.429	3.086.896
TOTAL	432.855	8.110.392	451.147	8.608.350	469.174	9.057.424	460.024	9.275.150
TOTAL ANIM.	8.543.247		9.059.497		9.526.598		9.735.174	

10. Evolución nº explotaciones en Aragón



11. Evolución censo animales reproductores



12. Capacidades máximas

(Art. 4 D 158/1998, modificado por DF 1ª del D94/2009)

- Selección ----- 800 plazas
- Multiplicación ----- 720 UGM
- Recría de reproductores ----- 6000 plazas
- Ciclo cerrado ----- 800 plazas
- Producción de lechones ----- 2400 plazas
- Producción mixta ----- 720 UGM
- Transición de lechones ----- 18.000 plazas
- Cebo 6000 plazas ----- 6000 plazas
- MARM (RD 324/00) --- 864 UGM=7200 cebo

13. Estructura productiva del porcino en Aragón

EXPLOTACIONES	Nº	% EXPLOTACIONES INTEGRADAS	% CENSOS INTEGRADOS
CIAR	12	50,00%	50,48%
SELECCIÓN (SL)	7	71,45%	53,53%
MULTIPLICACIÓN (ML)	46	79,16%	90,86%
RR y TRP	80	94,31%	94,26%
PRODUCCIÓN	PL	477	66,27%
	PX	149	44,15%
	CC	175	26,41%
TL ("isowean")	61	89,06%	87,78%
CEBO	2.670	91,36%	94,19%

14. Jamón DO Teruel (año 2009)

Nº explotaciones porcinas	372
Censo reproductores	35.000
Capacidad de cebo	670.000
Cerdos sacrificados	495.436
Perniles marcados	675.276

15. Destinos sacrificio 2009

Especie porcina para sacrificio	Zaragoza	Huesca	Teruel	Total
A Aragón	758.184	906.674	683.408	2.348.266
Al resto de España	1.992.662	3.533.704	818.767	6.345.133
Al resto de la U.E.	104.176	131.745	39.479	275.400
Total	2.855.022	4.572.123	1.541.654	8.968.799

16. Ayudas al sector porcino en la CA de Aragón en 2009

Destino	Importe (€) (porcino)	Importe total (€) (resto especies)
Programas ADS	1.510.976	3.046.000
Prod calidad alimentos (RD 1615/2007)	110.000	444.000
Gestión subproductos (RD 1178/2008)	200.000	400.500
Mejora medio ambiental (RD 987/08)	150.300	150.300
TOTAL	1.971.276	4.040.800

Actuación de la CA de Aragón frente a los programas sanitarios



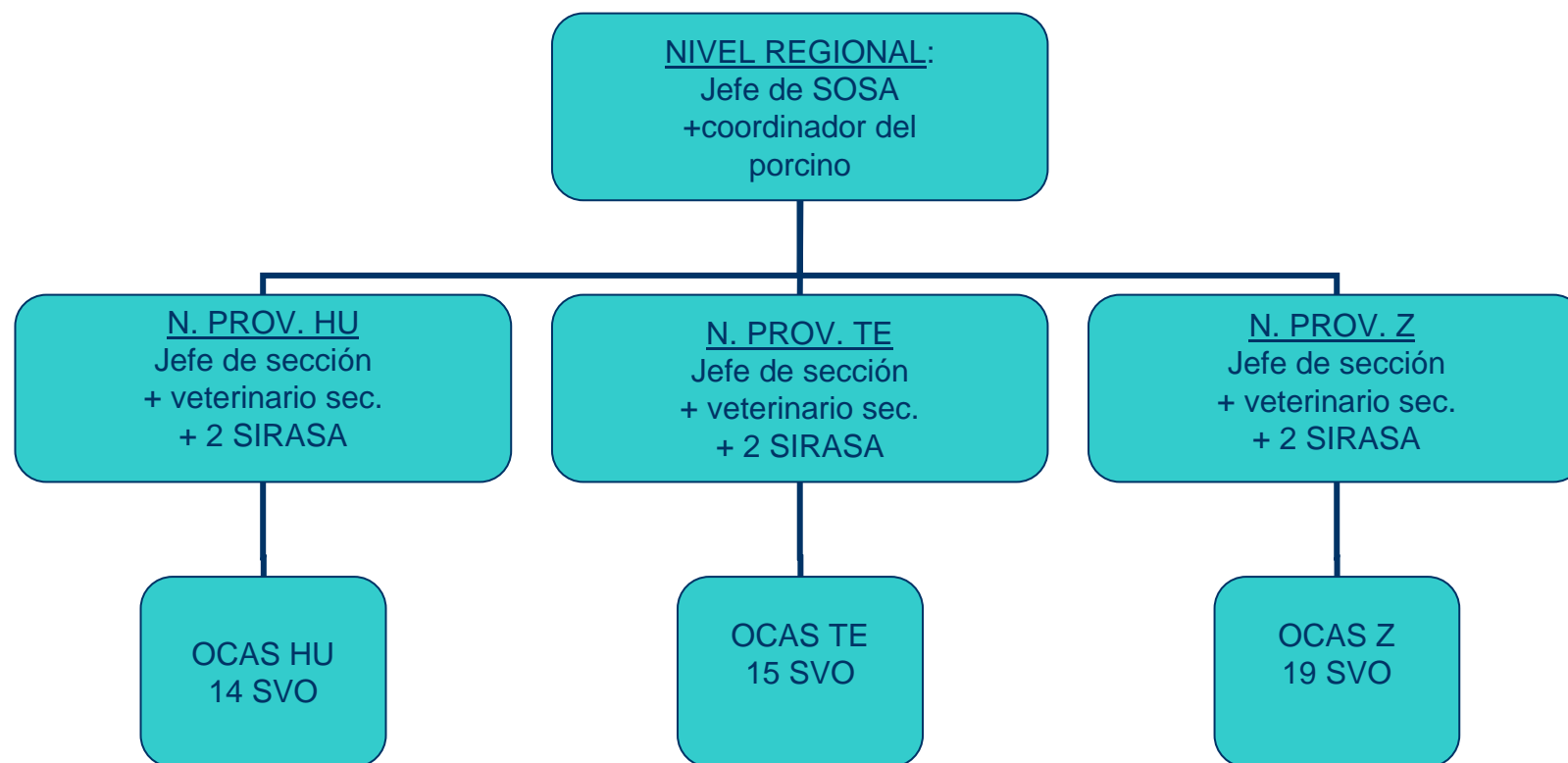
17. PROGRAMAS SANITARIOS

- Actuales:
 - Aujeszky
 - Control sanitario serológico de PPC, PPA y EVP
- Futuro:
 - Salmonelas

18. Bases comunes en todos los programas

- Concienciación de los actores implicados (ADS, integradoras, SVO, etc.)
- Organigrama responsabilidades y funciones bien definido
- Actuación sobre el movimiento de animales
- Control de la bioseguridad

19. Organigrama de los servicios oficiales



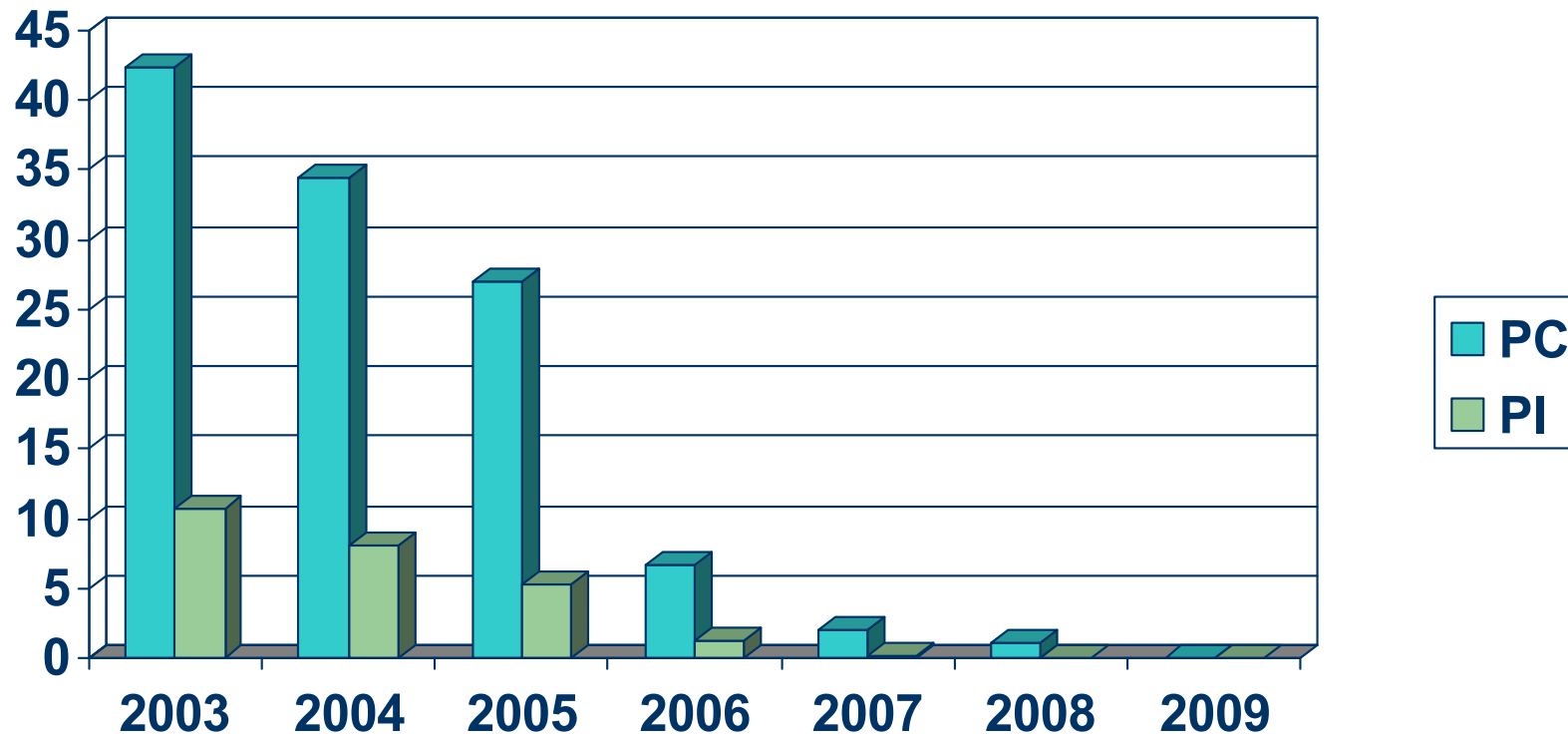
20. Competencias de los SVO

- **Ámbito regional:**
 - Elaboración de programas
 - Convocatoria de reuniones: informativas/formativas
 - Coordinación de las secciones
 - Recepción y traslado de datos a RASVE
- **Ámbito provincial**
 - Coordinación y control de SVO y ADSs
 - Control de serología y vacunaciones
 - Elaboración de planes específicos
 - Traslado de datos al SOSA
- **Ámbito comarcal**
 - Control de serología, vacunaciones, reposición e identificación
 - Control de movimientos
 - Control de medidas de bioseguridad

Programa de Aujeszky 2010



21. Evolución epidemiológica en Aujeszky (% PC y PI)



21bis. Muestras y resultados 2009

PROVINCIA	Nº total de animales	Nº de animales sometidos a pruebas en virtud del programa	Nº de animales sometidos a pruebas	Nº animales sometidos a pruebas individualmente	Nº animales positivos	SACRIFICIO		INDICADORES	
						Nº animales positivos sacrificados o desechados	Nº animales sacrificados	Cobertura de animales %	prevalencia en animales %
HUESCA	4.994.276	4.994.276	4.994.276	126.020	0	0	0	100%	0%
TERUEL	1.424.573	1.424.573	1.424.573	39.125	0	0	0	100%	0%
ZARAGOZA	3.298.125	3.298.125	3.298.125	110.497	0	0	0	100%	0%
TOTAL ARAGÓN	9.716.974	9.716.974	9.716.974	275.642	0	0	0	100%	0%

22. Objetivos aujeszky para 2010

- Consolidar las zonas libres de enfermedad (especial atención a control de reposición y vacunaciones)
- Conseguir la inclusión en el ANEXO II de la Decisión 2008/185/CE

Plan de vigilancia sanitaria serológica del ganado porcino

Control de PPA, PPC y EVP
RD 1186/2006



23. Muestras para control PPA, PPC y EVP

EVP - PPA - PPC -- AÑO 2009

PROVINCIA	Nº EXP		CENSO		CONTROLES ANUALES		CONTROLES PARA MOVIMIENTO INTRACOMUNITARIO	
	Reproductores	Cebo	Reproductores	Cebo	Nº EXP	Nº MUESTRAS	Nº MUESTRAS	
							Reproductores	Cebo
HUESCA	321	1.445	162.366	4.831.910	893	10.932	2.958	29.881
TERUEL	241	511	68.229	1.356.344	430	41.110	1.070	2.929
ZARAGOZA	329	782	229.429	3.086.896	535	43.092	2.701	16.914
TOTAL	891	2.738	460.024	9.275.150	1.858	95.134	6.727	49.724

TOTAL ANALÍTICAS EFECTUADAS: Nº DE MUESTRAS X 3 = 454.755

Programa de vigilancia y control de salmonelas



24. Control de salmonelas, ¿porqué?

1. Elevadas prevalencias detectadas en explotaciones porcinas de *Salmonella* spp en los estudios efectuados por el MARM,
2. La importancia en salud pública: zoonosis causante de toxiinfección alimentaria (la incidencia en la sanidad animal mínima)
3. Implicaciones en el comercio intracomunitario e internacional (barrera sanitaria)

Hacen necesario implantar un PROGRAMA DE VIGILANCIA y CONTROL que abarque toda la cadena de producción alimentaria

25. Programa de vigilancia y control

- Su elaboración es de gran complejidad
 - Por la propia salmonella
 - Complicada epidemiología de la *Salmonella* (ubicuidad y resistencia en MA, infección persistente en a. portadores)
 - Numerosas fuentes de infección
 - Limitaciones de los métodos de diagnóstico
 - Herramientas de control disponibles (antimicrobianos, vacunas, alimentación,.....)
 - Por los que deben intervenir:
 - MARM, CCAA más todos los operadores de la cadena alimentaria

Conclusiones



26. Situación actual del sector

- En España se ha llegado a producir el 135 % de lo que se consumía, hoy ya hay datos que nos sitúan entre el 115 – 120 %.
- Los censos en España han descendido entre el 8 - 10 %, aun así somos el 2º productor UE
- Aragón es la 2ª CA productora de España
- Evolución en Aragón de censos de 2008 a 2009:
 - Reproductores: ↓ **2 %**
 - Cebo: ↑ **2 %**

27. Importancia del porcino en la CA de Aragón (datos 2008)

- Económica:
 - La PFG en 2008 representa el 57,9% de la PFA
 - La PFP en 2008 representa el 58% de la PFG
 - El porcino en 2008 representa el 34,5 % de la PFA de la PFA
- Social:
 - Mantiene población en el medio rural
 - Beneficios indirectos muy importantes

28. Fortalezas del sector porcino en la CA de Aragón

- Estructura productiva empresarial con explotaciones bien dimensionadas y con buena parte de instalaciones amortizadas.
- Programas sanitarios y de bioseguridad bien ejecutados y con decidido apoyo por la Administración (Aujeszky, PPC, PPA y EVP).
- Capacidad y profesionalidad demostrada del sector porcino.
- Regulación normativa de instalaciones porcinas en Aragón actualizada en 2009 (Decreto 94/2009), con importante participación del sector aragonés con criterios claros y concisos.
- Infraestructura paralela de fábricas de piensos, transportes, servicios veterinarios y técnicos suficientemente desarrollada y eficiente.

29. Debilidades

- Cumplimiento de la normativa de bienestar en granjas de cerdas reproductoras (Directiva 2008/120) a partir de 1/1/2013.
- Situación económica complicada del subsector pues desde marzo se registra una tendencia bajista, de precios que no cubren los costes de producción.
- Difícil diagnóstico de los precios de porcino en próximos meses e igualmente difícil en los precios de las materias primas (soja y maíz principalmente). Situación de “volatilidad” que impide una actividad empresarial segura
- La paulatina recuperación económica debería conducir a un aumento del consumo, que junto con los menores censos y mayores exportaciones impulsarían la recuperación de precios.

30. Retos de futuro

- Necesaria autorregulación del sector en base a los censos para el equilibrio de mercado evitando excesiva presión de la oferta.
- Recuperación del nivel de consumo de porcino
- Diversificación y potenciación de las exportaciones ya que se prevé un incremento del consumo a nivel mundial.
- Seguimiento de nueva legislación a nivel comunitario que añada nuevas restricciones u obligaciones al productor.
- Solicitud a la Comisión Europea de nuevas restituciones a las exportaciones y ayudas al almacenamiento privado.
- Inversión en investigación en áreas de mejora genética, nutrición, bienestar animal, bioseguridad, etc., para seguir reduciendo los costes de producción y aumentando la productividad y la eficiencia económica

MUCHAS GRACIAS

