

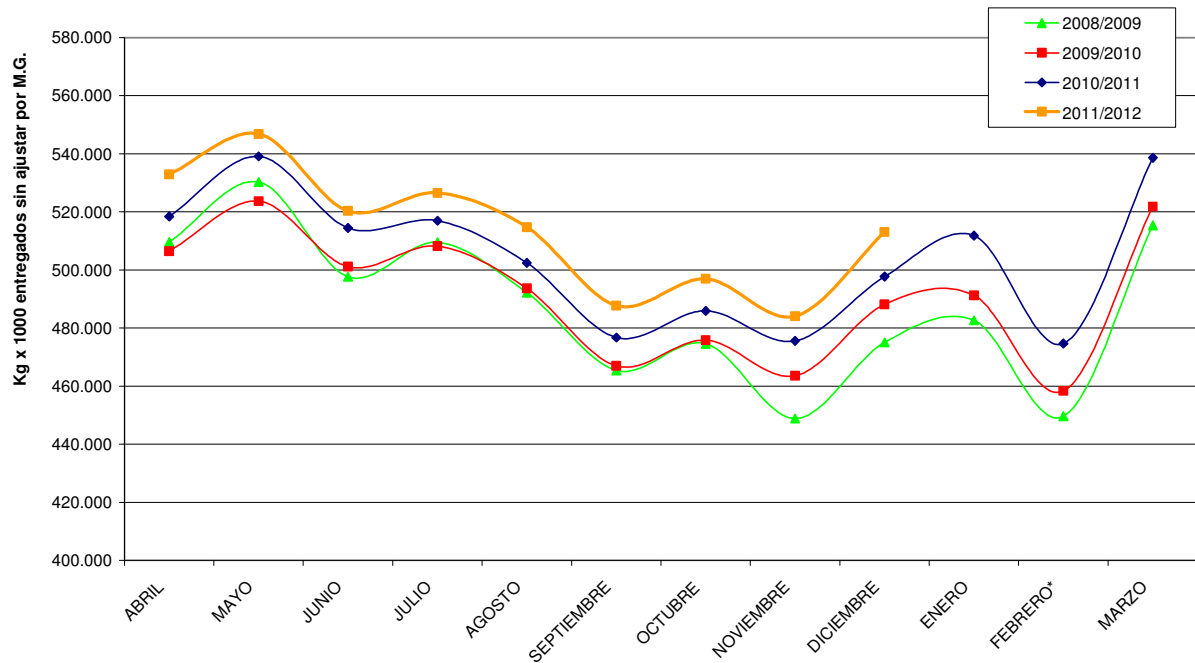


INFORMACIÓN MENSUAL DEL RÉGIMEN DE TASA LÁCTEA

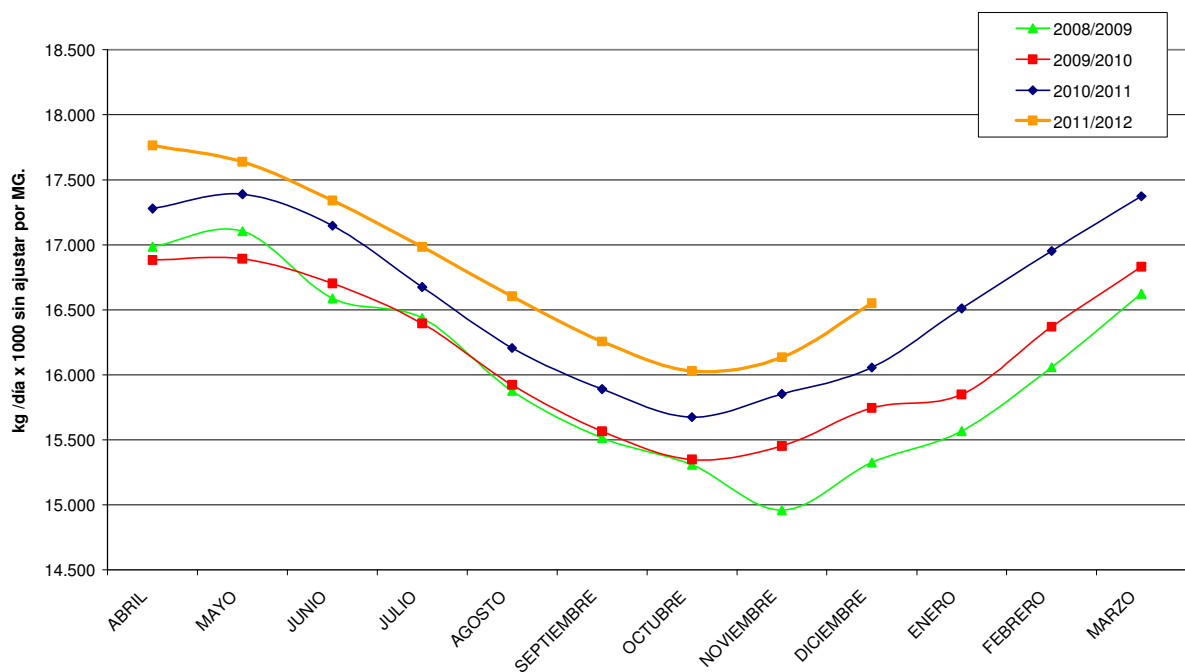




ENTREGAS MENSUALES SIN AJUSTAR POR MATERIA GRASA



MEDIA MENSUAL DE ENTREGAS DIARIAS





PRIMER SEMESTRE PERIODO 2011/2012

	ABR	MAY	JUN	JUL	AGO	SEP
t. entregadas 2010/2011 (sin ajustar por materia grasa)	518.353	539.066	514.427	516.926	502.409	476.714
t. entregadas 2011/2012 (sin ajustar por materia grasa)	532.949	546.792	520.249	526.508	514.732	487.694
Variación respecto mismo mes período anterior (%)	2,8	1,4	1,1	1,9	2,5	2,3
t. entregadas 2010/2011 (ajustadas por materia grasa)	513.516	530.924	503.629	505.378	493.253	471.864
t. entregadas 2011/2012 (ajustadas por materia grasa)	525.863	535.967	509.027	513.663	504.308	481.217
Variación respecto mismo mes período anterior (%)	2,4	0,9	1,1	1,6	2,2	2,0
t. acumuladas ajustadas por materia grasa (2010/2011)	513.516	1.044.440	1.548.068	2.053.446	2.546.699	3.018.564
t. acumuladas ajustadas por materia grasa (2011/2012)	525.863	1.061.830	1.570.857	2.084.520	2.588.827	3.070.044
Variación acumulado respecto mismo mes período anterior (%)	2,4	1,7	1,5	1,5	1,7	1,7
Materia grasa 2010/2011 (%)	3,65	3,60	3,56	3,55	3,58	3,65
Materia grasa 2011/2012 (%)	3,62	3,57	3,56	3,54	3,57	3,63
Compradores que declaran entregas (Nº)	314	313	312	309	307	306
Entregas (Nº)	20.305	20.233	20.265	20.104	20.006	19.902

SEGUNDO SEMESTRE PERIODO 2011/2012

	OCT	NOV	DIC	ENE	FEB	MAR
t. entregadas 2010/2011 (sin ajustar por materia grasa)	485.920	475.580	497.740	511.836	474.676	538.578
t. entregadas 2011/2012 (sin ajustar por materia grasa)	496.943	484.063	513.080	-	-	-
Variación respecto mismo mes período anterior (%)	2,3	1,8	3,1	-	-	-
t. entregadas 2010/2011 (ajustadas por materia grasa)	487.516	479.711	503.173	514.163	475.453	537.573
t. entregadas 2011/2012 (ajustadas por materia grasa)	495.673	487.206	517.299	-	-	-
Variación respecto mismo mes período anterior (%)	1,7	1,6	2,8	-	-	-
t. acumuladas ajustadas por materia grasa (2010/2011)	3.506.079	3.985.790	4.488.963	5.003.126	5.478.580	6.016.152
t. acumuladas ajustadas por materia grasa (2011/2012)	3.565.717	4.052.923	4.570.222	-	-	-
Variación acumulado respecto mismo mes período anterior (%)	1,7	1,7	1,8	-	-	-
Materia grasa 2010/2011 (%)	3,76	3,81	3,82	3,76	3,73	3,70
Materia grasa 2011/2012 (%)	3,71	3,78	3,79	-	-	-
Compradores que declaran entregas (Nº)	307	305	300	-	-	-
Entregas (Nº)	19.851	19.725	19.596	-	-	-



ENTREGAS POR COMUNIDADES AUTÓNOMAS (Kg. ajustados por MG)

CA	ABR	MAY	JUN	JUL	AGO	SEP	OCT	NOV	DIC	ENE	FEB	MAR	TOTAL
Andalucía	39.319.352	39.737.081	36.867.856	36.544.656	36.326.784	35.592.541	37.002.033	37.041.963	39.550.718	0	0	0	337.982.984
Aragón	9.539.551	9.751.156	8.989.005	9.031.584	9.030.655	8.762.927	9.209.607	9.183.667	9.911.816	0	0	0	83.409.968
Asturias	46.254.806	47.434.353	45.417.808	46.510.749	45.516.463	42.746.953	43.239.225	42.246.907	44.530.883	0	0	0	403.898.147
Baleares	6.376.026	5.826.701	4.776.621	4.059.424	3.726.782	3.695.297	4.352.126	4.712.549	5.412.244	0	0	0	42.937.770
Cantabria	37.016.701	37.715.848	36.129.775	37.088.288	35.903.585	33.708.932	34.628.067	33.852.791	35.361.169	0	0	0	321.405.156
Castilla-La Mancha	17.630.587	17.734.972	16.616.699	16.895.947	16.703.341	16.289.839	16.940.862	16.708.084	17.766.323	0	0	0	153.286.654
Castilla y León	67.023.075	69.231.348	66.217.314	67.654.019	66.807.163	63.642.890	65.742.392	63.933.873	68.060.923	0	0	0	598.312.997
Cataluña	55.013.653	54.802.710	52.046.415	50.894.193	49.896.805	47.321.672	50.340.389	49.957.076	51.887.336	0	0	0	462.160.249
Extremadura	2.537.253	2.490.051	2.355.451	2.417.193	2.386.264	2.261.641	2.327.460	2.270.622	2.488.916	0	0	0	21.534.851
Galicia	197.695.490	202.870.822	193.985.100	197.063.452	193.657.178	184.960.127	187.430.658	183.000.250	194.940.820	0	0	0	1.735.603.897
Madrid	5.232.103	5.285.954	4.923.046	4.997.366	4.942.736	4.745.533	4.857.907	4.701.942	4.988.584	0	0	0	44.675.171
Murcia	4.128.250	4.190.744	3.802.740	3.321.324	3.004.232	2.853.008	3.208.441	3.558.044	4.123.427	0	0	0	32.190.210
Navarra	17.145.442	17.700.403	16.786.356	17.062.998	16.874.199	16.116.427	16.922.256	16.758.420	17.621.873	0	0	0	152.988.374
País Vasco	15.017.883	15.360.105	14.645.920	14.933.557	14.486.826	13.766.539	14.358.300	14.019.393	14.838.948	0	0	0	131.427.471
La Rioja	1.212.871	1.252.325	1.176.126	1.214.118	1.225.182	1.157.641	1.201.598	1.213.857	1.329.173	0	0	0	10.982.891
Valencia	4.720.059	4.582.078	4.290.772	3.973.924	3.819.612	3.594.876	3.911.865	4.046.161	4.486.279	0	0	0	37.425.626
TOTAL	525.863.102	535.966.651	509.027.004	513.662.792	504.307.807	481.216.843	495.673.186	487.205.599	517.299.432	0	0	0	4.570.222.416



ESTADO DEL CONSUMO DE CUOTA POR PRODUCTORES**

En el siguiente cuadro se refleja el número de productores* por comunidad autónoma según la cuota consumida por estratos hasta el mes correspondiente a la presente información. El consumo de cuota se calcula como la relación entre los kilogramos entregados ajustados por materia grasa y la cuota disponible (fuente Dirección General de Recursos Agrícolas y Ganaderos). El cuadro se lee del siguiente modo: por ejemplo, en Cantabria, hay **36** productores que hasta el mes de diciembre inclusive, han consumido entre el 30 y el 39 % de su cuota.

Estrato	AND	ARA	AST	BAL	CANT	CLM	CYL	CAT	EXT	GAL	MAD	MUR	NAV	P.V.	RIOJ	VAL	TOTAL
00(<10)	4	1	20	2	11	1	22	5	4	68	2	1	3	8	0	0	152
01(10-19)	1	1	17	2	16	4	15	9	0	133	1	1	4	11	0	0	215
02(20-29)	3	2	46	4	27	5	22	15	2	214	1	0	3	24	0	1	369
03(30-39)	10	0	96	11	36	3	40	20	1	351	3	0	6	26	0	0	603
04(40-49)	16	8	220	30	94	7	94	34	6	652	6	1	21	60	1	1	1.251
05(50-59)	54	7	452	41	230	14	207	84	14	1.498	5	3	31	101	0	1	2.742
06(60-69)	129	16	727	36	487	43	403	180	25	2.578	11	5	69	131	2	9	4.851
07(70-79)	181	14	532	21	409	67	449	191	18	2.454	15	7	59	61	1	5	4.484
08(80-89)	108	15	217	4	204	52	292	100	12	1.500	11	5	20	18	6	3	2.567
09(90-99)	79	4	94	3	96	22	144	58	7	829	6	0	11	7	1	4	1.365
10(100-109)	38	5	42	3	36	12	73	22	6	400	3	1	8	1	1	2	653
11(110-119)	19	2	14	2	21	8	35	4	2	183	2	1	0	1	1	1	296
12(120-129)	14	0	7	0	9	3	17	6	1	129	0	0	3	1	0	0	190
13(130-139)	6	0	7	1	5	0	12	0	0	80	0	1	1	1	0	0	114
14(140-149)	7	0	4	0	3	0	5	1	0	39	0	0	0	0	0	0	59
15(150-159)	2	0	2	0	2	3	2	1	0	32	0	0	0	0	0	0	44
16(160-169)	1	0	1	0	2	1	1	1	0	18	0	0	0	0	0	0	25
17(170-179)	1	1	1	0	1	1	1	0	0	17	0	0	0	0	0	1	24
18(180-189)	2	0	1	1	0	0	0	0	0	13	1	0	0	0	0	0	18
19(190-199)	1	0	0	0	0	0	4	0	0	13	0	0	0	0	0	0	18
20(>200)	13	1	52	11	41	8	19	11	4	302	1	0	2	5	0	1	471
Total general	689	77	2.552	172	1.730	254	1.857	742	102	11.503	68	26	241	456	13	29	20.511

* El número de productores es el total de ganaderos diferentes a lo largo de todo el período.

** Son datos provisionales donde aparecen ganaderos sin cuota asignada, al no haberse generado aún el fichero de cuota disponible correspondiente al período 2011/2012.



Advertencias

Los datos publicados proceden de las declaraciones mensuales realizadas por los compradores autorizados de acuerdo con lo establecido en el Real Decreto 754/2005. En todos los casos se trata de datos provisionales, que pueden ser objeto de modificación como consecuencia de la depuración administrativa de los mismos, o de actuaciones de control realizadas por el FEGA. Tienen únicamente carácter informativo, no surtiendo efecto alguno respecto al cumplimiento de las obligaciones que tiene contraídas España en materia de cumplimiento del régimen de tasa en el marco de la normativa comunitaria vigente.

La materia grasa (%) hace referencia a la materia grasa ponderada del periodo, como resultado del sumatorio de los kilos entregados sin ajustar multiplicado por el porcentaje de materia grasa declarado, para cada productor, y dividido por el total de kilos entregados sin ajustar.

Las "Entregas (Nº)" es el resultado de sumar el número de productores que entrega mensualmente leche a cada comprador. Si un productor entrega leche a dos compradores, se computa dos veces.

Para más información visite en www.marm.es la web del FEGA